



POHL
IMMOBILIEN



GRUPPE
UNTERBERGER

city- living • me

Meine Stadtwohnung in Meran!

La mia casa in città a Merano!





city living •me

Meine Stadtwohnung in Meran!
La mia casa in città a Merano!





UNSERE STADT – UNSER ZUHAUSE

.....

LA NOSTRA CITTÀ– LA NOSTRA CASA

Unsere eigenen vier Wände
in unserer Stadt, hohe
Wohnqualität zum fairen Preis.
Das ist unser Lebenstraum!

In Meran in der Marlingerstraße, ganz in der
Nähe der unteren Passerpromenade, entsteht
die neue Wohnanlage CityLiving.me. Ideal für
Singles, junge Paare und Familien, die sich ihren
Traum von der Wohnung in der Stadt erfüllen
möchten.
Smarte Wohnungen zu smarten Preisen!

- Moderner Neubau
- Klimahaus A, Fernheizwerk
- Zentrumsnah und doch ruhig
gelegen
- Wohnungen ab 159.000 €+IVA

Il nostro appartamento nella
nostra città con un'alta qualità
abitativa al giusto prezzo.
Questo è il nostro sogno!

A Merano in via Marleno, là dove il Passirio
incontra l'Adige, sorgono i nuovi edifici di
CityLiving.me.
Appartamenti smart a prezzi smart per famiglie
e coppie che desiderano realizzare il loro sogno
di un appartamento in città.

- Costruzione moderna
- CasaClima A, teleriscaldamento
- Vicino al centro ma in una zona
tranquilla
- Bilocale a part. da 159.000 €+IVA





RIVER SIDE

Stadtzentrum, Freizeitspaß und Natur – alles in deiner Nähe!

Dort wo die Passer in die Etsch fließt, nahe der Stadtpromenade von Meran, entstehen die neuen Wohneinheiten von CityLiving.me.

Centro città, divertimento e natura – tutto attorno di te!

Là dove il Passirio incontra l'Adige, presso la passeggiata lungo il fiume, sorge il nuovo complesso immobiliare di CityLiving.me.

**Therme Meran/
Stadtzentrum**
1,3 km – 6 min mit dem Rad



**Therme Merano
centro città**
1,3 km – 6 min in bici

Einkaufen
550 m – 6 min zu Fuß
2 min mit dem Fahrrad



Supermercato
550 m – 6 min a piedi
2 min in bici

Öffentliche Verkehrsmittel
Autobus: Vor der Haustür
Bahnhof Meran: 1,5 km
Bahnhof Untermais: 1 km



Mezzi pubblici
Fermata autobus urbano: di fronte all'edificio
Stazione ferroviaria Merano: 1,5 km
Stazione ferroviaria maia Bassa: 1 km

Restaurants/ Bistro/ Café
verschiedene in der Nähe
Stadtzentrum



Ristoranti/ Bistro/ Café
diversi nelle immediate vicinanze
centro città

Lido
Öffentliches Schwimmbad
850 m – 10 min zu Fuß



Lido
Piscina pubblica
850 m – 10 min a piedi

Kinderspielplatz
größte Kinderspielplatz von Meran
80 m



Parco giochi per bambini
Parco pubblico più grande di Merano
80 m

Kindertagesstätte
80 m



Asilo Nido
80 m

Fitnessstudio
2beFit Meran: 500 m
Therme Meran: 1,3 km



Studio Fitness
2beFit Merano: 500 m
Therme Merano: 1,3 km

Garagenboxen
im Haus



Box garage
nell'edificio

Parkplätze
In der Parkgarage
und vor dem Gebäude



Parcheggi
Nel garage interrato e
all'esterno

Fahrräder
Fahrradabstellbereiche
direkte Anbindung an den Fahrradweg



Biciclette
Deposito per biciclette
Distanza pista ciclabile 100 m

LEBENSTRÄUME
VERWIRKLICHEN.
IN DIE ZUKUNFT
INVESTIEREN.

REALIZZARE UN
SOGNO DI VITA.
INVESTIRE NEL
FUTURO.



EINZIEHEN
UND ANKOMMEN.
EIN ZUHAUSE FÜR
DICH UND MICH,
EIN ZUHAUSE FÜR DIE
GANZE FAMILIE.

ABITARE E RESPIRARE.
UNA CASA PER TE E PER ME,
UNA CASA PER
LA NOSTRA FAMIGLIA.

HIER FÜHLEN WIR UNS
WOHL, HIER SIND
WIR ZU HAUSE.

QUI CI SENTIAMO
A NOSTRO AGIO,
QUI SIAMO
A CASA.



WUNSCHWOHNEN LA CASA DEI NOSTRI SOGNI

Es ist höchste Zeit, die eigenen Lebensträume endlich wahr werden zu lassen. Cityliving.me bietet Wohnungen für jeden Geschmack und das zu einem fairen Preis. Bei CityLiving.me wird großer Wert auf die Einteilung und Auslegung der Wohnungen gelegt sowie eine sorgfältige Auswahl der Materialien garantiert.

Wohnen nach Maß, Wohnen nach Wunsch.

- **Freiraum:** Jede Wohnung verfügt über Garten oder Balkon.
- **Lichtdurchflutete Räume:** Bodentiefe Fenster sorgen für viel Licht.
- **Luxuriös und komfortabel:** Wohlfühlen auf Echtholzparkett plus Fußbodenheizung.
- **Energie sparen:** Gebaut im Klimahaus A-Standard und angeschlossen am Fernheizwerk.
- **Niedrige Betriebskosten:** Ein smartes Energiekonzept für die gesamte Anlage.

Di motivi per concedersi una bella vita ce ne sono più che abbastanza e il modo migliore per farlo è vivere in un ambiente a misura dei nostri desideri e dei nostri obiettivi. Da noi a CityLiving.me si presta la massima attenzione sia alla configurazione e sistemazione delle unità abitative che alla scelta dei materiali.

Abitare su misura, abitare a secondo i desideri.

- **Spazi aperti:** giardino o balcone/i in ogni abitazione
- **Stanze inondate di luce,** grazie alle vetrate a tutta altezza
- **Comfort e intimità** allo stesso tempo, coi parquet in legno pregiato e il riscaldamento a pavimento
- **Risparmio energetico:** categoria A di CasaClima, collegamento al teleriscaldamento
- **Spese condominiali limitatissime** grazie all'integrazione progettuale di tutti gli aspetti termotecnici





SCHÖNE AUSSICHTEN.
AUF DEIN
EIGENES ZUHAUSE.

UN BEL PANORAMA
DALLA TUA NUOVA CASA.



WOHNEN NACH MASS – ABITARE SU MISURA

Individuelle Wohnungstypen
zwischen 50 und 100 m²

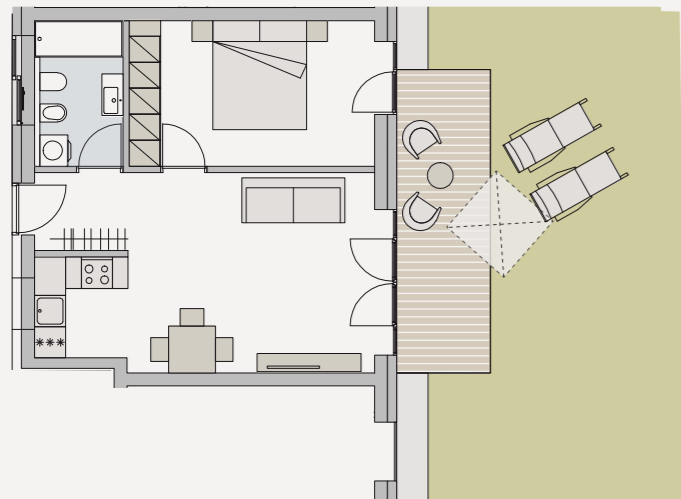
Die beiden Wohngebäude sind mit ihren unterschiedlichen Wohneinheiten ganz auf individuelle Wünsche zugeschnitten. Zum Verkauf sind gemütliche Zwei-Zimmer-Wohnungen, komfortable Drei-Zimmer-Wohnungen und großzügige Vier-Zimmer-Wohnungen mit Balkon oder Garten.

Tipologie abitative
da 50 a 100 m²

I due edifici con le diverse tipologie di appartamenti sono stati progettati secondo le esigenze individuali. Scegliete tra appartamenti accoglienti con due stanze, appartamenti confortevoli con tre stanze o appartamenti di grandi metrature con quattro stanze. Tutte le unità hanno giardino o balcone.

WOHNBEISPIELE

ALCUNE PROPOSTE



Zwei-Zimmer-Wohnung mit Garten
Bilocale con giardino

Appartamento* // Wohnung*	52,4 m ²
Terrazza // Terrasse	12,7 m ²
Giardino // Garten	39,8 m ²
Cantina // Keller	3,9 m ²

Sup. Com. // Handelsfl.	61,1 m ²



Zwei-Zimmer-Wohnung mit Balkon
Bilocale con balcone

Appartamento* // Wohnung*	52,3 m ²
Balcone // Balkon	10,2 m ²
Cantina // Keller	3,9 m ²

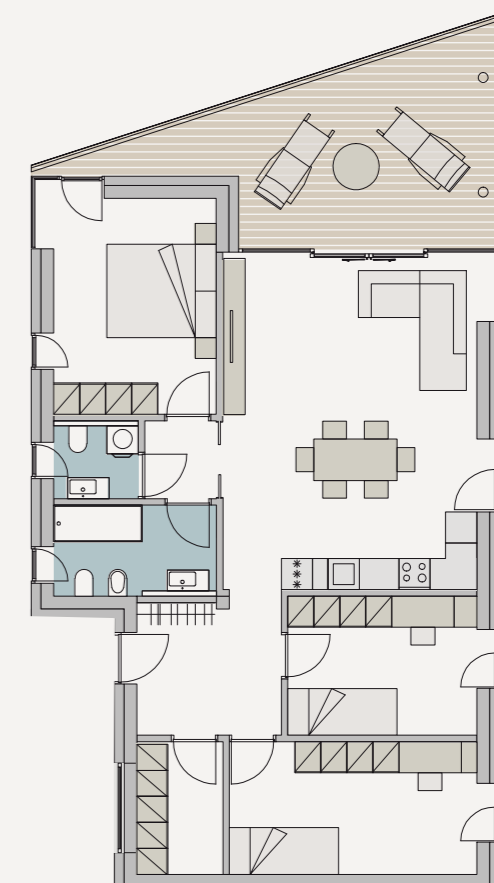
Sup. Com. // Handelsfl.	58,4 m ²



Drei-Zimmer-Wohnung mit Balkon
Trilocale con balcone

Appartamento* // Wohnung*	52,4 m ²
Balcone // Balkon	12,7 m ²
Giardino // Garten	39,8 m ²
Cantina // Keller	3,9 m ²

Sup. Com. // Handelsfl.	61,1 m ²



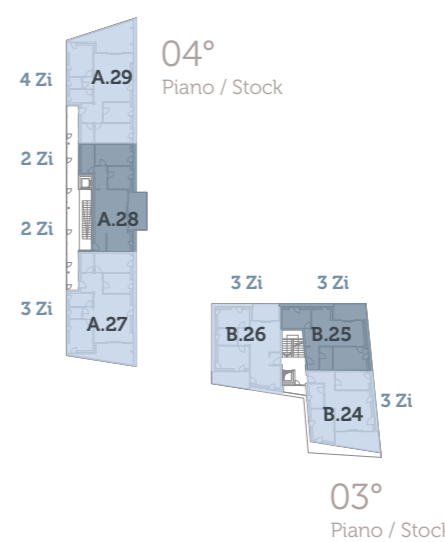
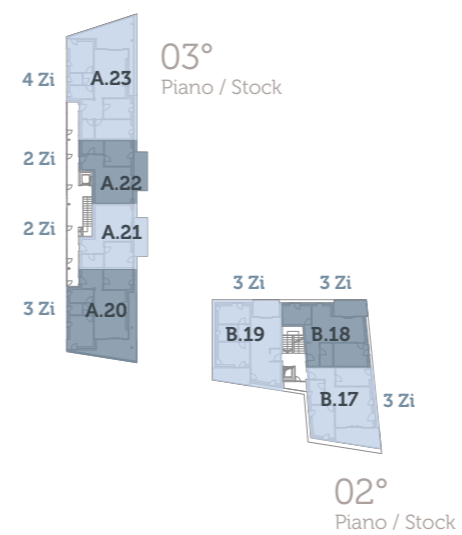
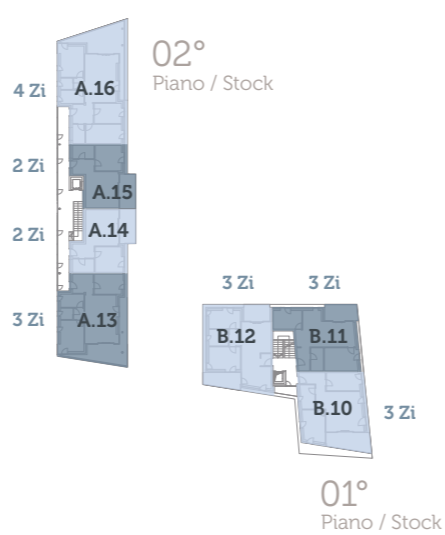
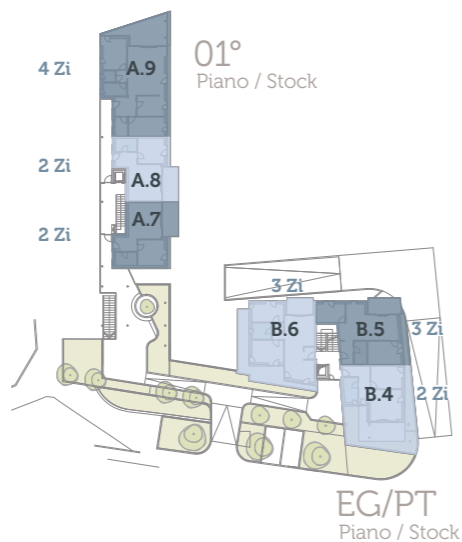
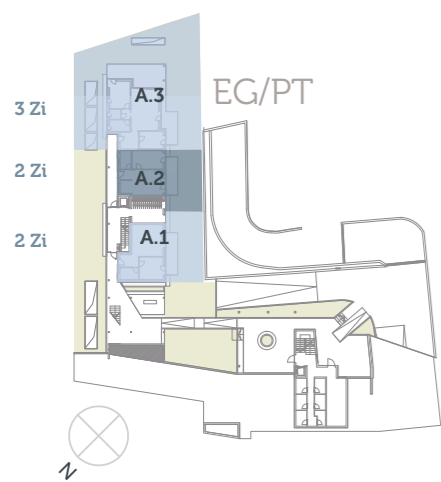
Vier-Zimmer-Wohnung mit Terrasse
Quadrilocale con terrazza

Appartamento* // Wohnung*	81,6 m ²
Terrazza // Terrasse	17,5 m ²
Cantina // Keller	6,4 m ²

Sup. Com. // Handelsfl.	92,0 m ²

Für weitere Grundrisse, Details und Verfügbarkeiten können Sie uns gerne kontaktieren.
Vi preghiamo di contattarci per ulteriori planimetrie, dettagli e disponibilità.

*Superficie lorda // Bruttofläche



LAGEPLAN PIANTINA



MARLINGERSTRASSE / VIA MARLENGO



..... 30 sec Park - Kinderspielplatz / Parco giochi



..... 2 min MEBO



..... 10 min Stadtzentrum / Centro città

Die Abbildungen, Visualisierungen, Texte und graphischen Elemente dieser Broschüre sind als exemplarisch zu verstehen und stellen die kreative Sichtweise des Illustrators dar. Die definitive Ausstattung ist der Baubeschreibung zu entnehmen. Le foto, le visualizzazioni, i testi e gli elementi grafici sono da considerarsi degli esempi e rappresentano la visione creativa dell'illustratore. Le finiture definitive sono descritte nel capitolato tecnico.



INFO & VERKAUF / INFO & VENDITÀ

T +39 0473 622 196

www.cityliving.me

info@pohl-immobilien.it



**POHL
IMMOBILIEN**

www.pohl-immobilien.it

**GRUPPE
UNTERBERGER**

www.gruppe-unterberger.com